

Nos valeurs du savoir-être

Accompagnement

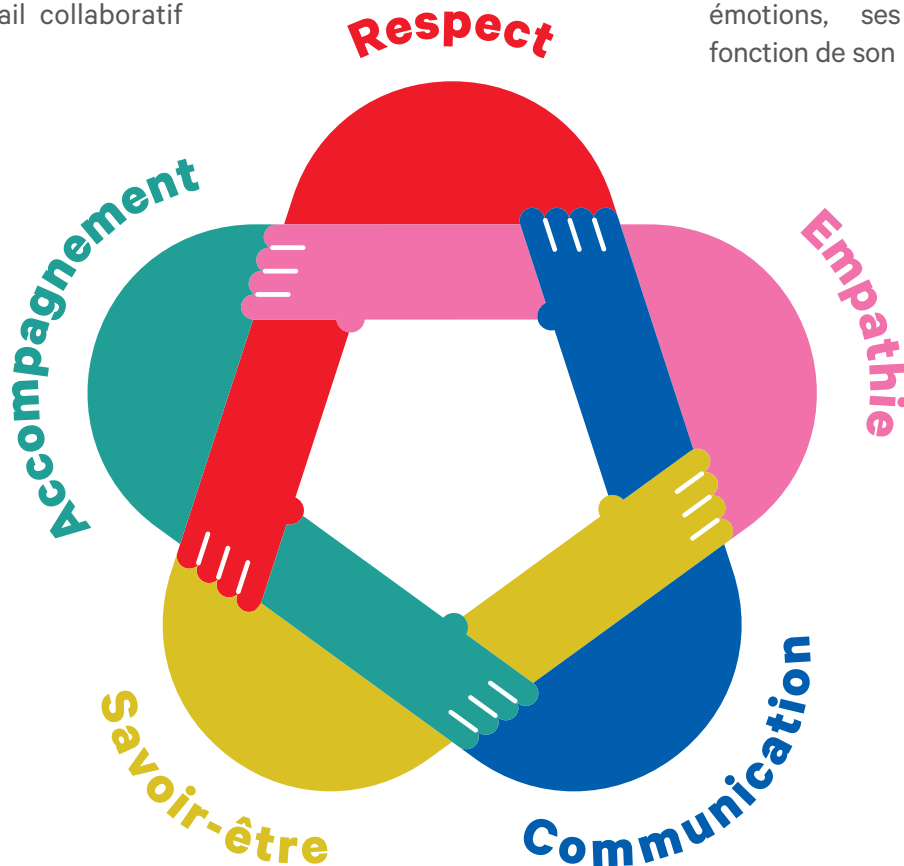
Je soutiens et seconde le résident, ses proches et mes collègues dans un esprit d'ouverture, de confiance et d'humanité par le biais d'un travail collaboratif interdisciplinaire.

Respect

Dans chaque situation, j'accueille avec bienveillance la personne dans sa réalité physique, psychique, spirituelle et culturelle. Je la considère de valeur égale à la mienne et agis envers elle avec dignité.

Empathie

À travers l'écoute, je suis capable de m'identifier à l'autre dans une attitude bienveillante. Je ressens et comprends ses émotions, ses sentiments en fonction de son parcours de vie.



Savoir-être

J'adapte mon comportement à chaque situation et me remets en question si nécessaire. J'établis avec quiconque une relation gratifiante, rassurante et agis de manière à respecter son intégrité et sa liberté.

Communication

J'informe et écoute mon interlocuteur par une attitude verbale et non verbale positive. J'instaure avec lui une relation de confiance tout en faisant preuve de discrétion. Ainsi, je le valorise, l'encourage et le soutiens avec optimisme et dynamisme.

Fondation Les Cerisiers : valeurs professionnelles attendues des employés

Ligne de conduite

Le personnel de la Fondation les Cerisiers doit tout mettre en œuvre pour procurer aux résidents de l'institution un cadre de vie et relationnel le meilleur possible. À ce titre, la Fondation attend de chaque employé, quel que soit son service ou sa fonction, qu'il s'engage à respecter et défendre, tout au long de son activité, les valeurs de professionnalisme et de collaboration, en démontrant sa volonté d'évolution.

Professionnalisme

Le professionnalisme de chaque employé doit se manifester par son engagement et sa rigueur, de même que par sa faculté à utiliser au mieux ses compétences en toutes circonstances, en faisant preuve d'autonomie, d'adaptation et de flexibilité. L'employé des Cerisiers est un modèle qui va au bout de ses tâches et agit avec régularité et fiabilité. La ponctualité et le sens de l'organisation font partie de ses qualités, de même que le sens des responsabilités et le souci de la sécurité pour lui et pour les autres.

Pour faire preuve de professionnalisme, l'employé applique le cahier des charges de sa fonction, les procédures propres à l'institution et les directives de ses supérieurs hiérarchiques, avec rigueur et précision dans l'accomplissement de ses tâches. Il respecte l'organisation et la structure de l'établissement tout en assumant ses actes et les conséquences qui découlent de sa responsabilité individuelle.

Collaboration

La collaboration entre les employés est fondamentale pour la bonne marche de l'établissement. La collaboration intra-disciplinaire implique pour chaque employé de développer un esprit d'équipe positif et constructif ; elle demande d'être actif dans la prise de décisions au sein de son équipe. L'interdisciplinarité nécessite une ouverture aux autres services afin de collaborer efficacement au bien-être des résidents. Une communication efficace avec une transmission des bonnes informations permet de renforcer la cohésion, l'entraide mutuelle et l'efficacité de tous.

Évolution

Un employé des Cerisiers privilégie son évolution, considère la formation continue comme un enrichissement et s'engage à se perfectionner et à progresser en acquérant régulièrement de nouvelles connaissances et compétences. Ainsi, il met en œuvre ses aptitudes de manière toujours plus adaptée en fonction des besoins de l'institution.

En faisant preuve d'imagination et de créativité, il prouve aussi sa volonté d'évoluer et n'hésite pas à suggérer des formations utiles à lui et ses collègues.